

Boîtier d'alimentation escamotable

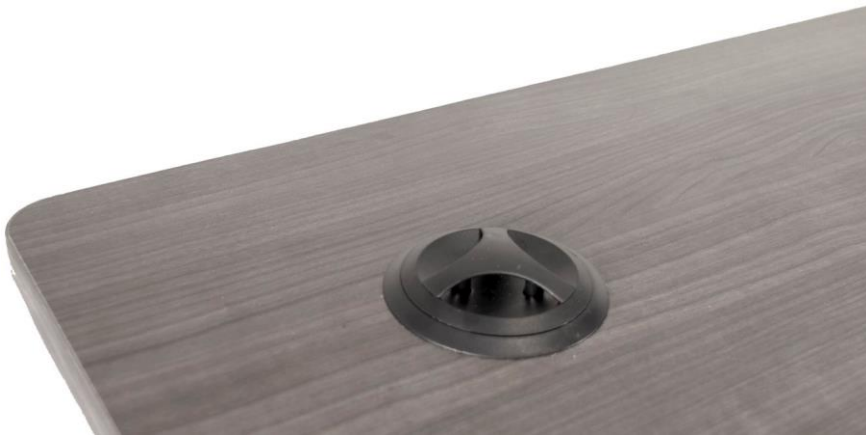


ergoCentric™

Le boîtier d'alimentation escamotable est toujours là, mais uniquement lorsque vous avez besoin de lui.

Le boîtier d'alimentation est encastré et contribue au travail quotidien lorsqu'il est en cours d'utilisation et peut être dissimulé lorsqu'il ne sert pas. Les prises à courant alternatif sont positionnées dynamiquement pour une gestion plus simple de l'accès à l'alimentation électrique. Les boîtiers d'alimentation escamotables sont proposés en noir.

Remarque : nécessite un alésage de 3 po pour l'installation et un minimum de 12 po de dégagement sous la surface de montage pour fonctionner correctement.



Tour 1:

- 2 prises CA 125V 12A
- Connecteur Ethernet Cat. 6 RJ45 évalué
- Cordon d'alimentation de 6 pieds, calibre AWG 14

Tour 2:

- 2 prises CA 125V 12A
- 2 ports de chargement USA DC 5V – Capacité de chargement combinée de 4,2A
- Cordon d'alimentation de 6 pieds, calibre AWG 14

Garantie

10 ans

