

Zdock

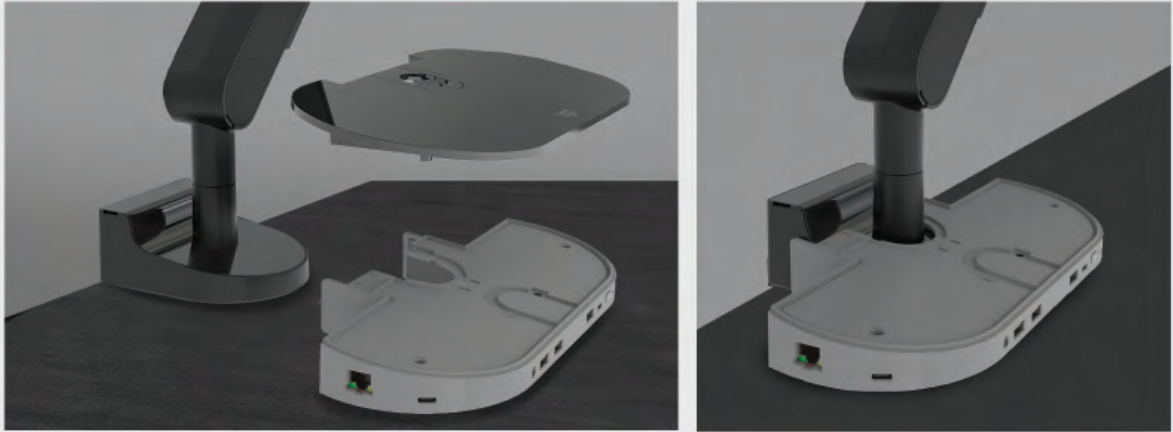


Offrez une connectivité instantanée
et un accès immédiat aux données et à
la recharge tout en éliminant tous les
câbles de bureau

ergoCentric®

Fournisseur exclusif de Zgo Technologies au Canada

Zdock

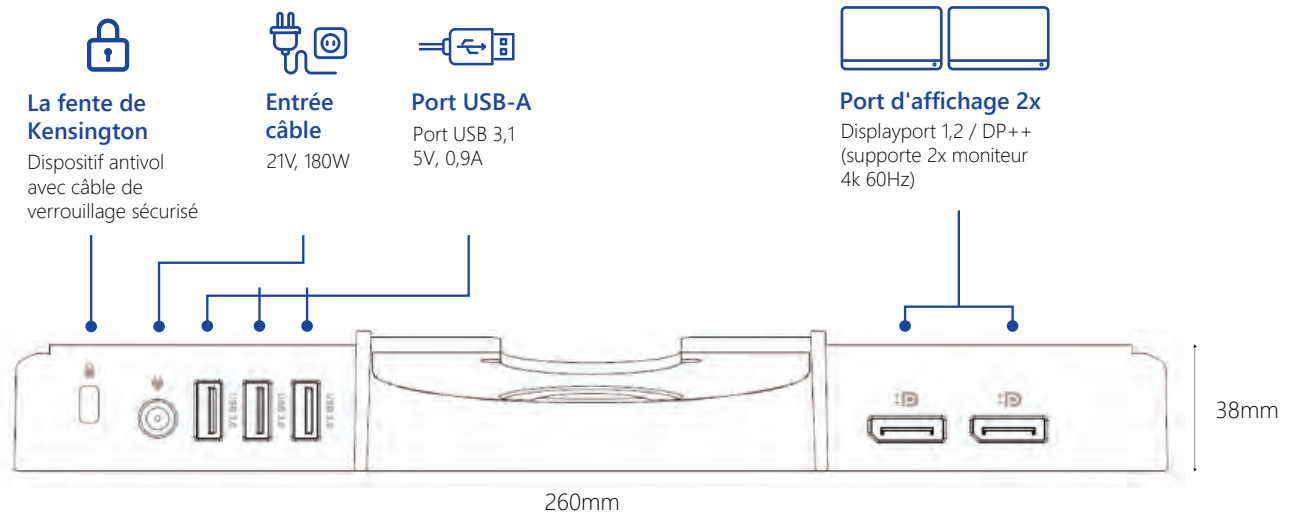
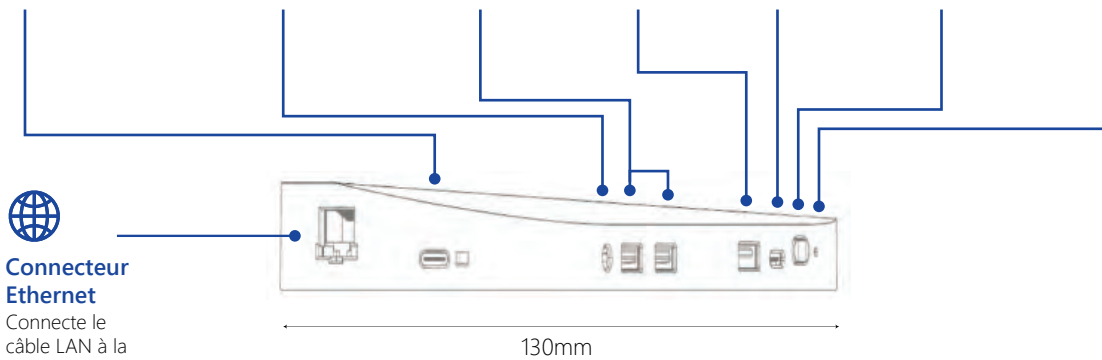
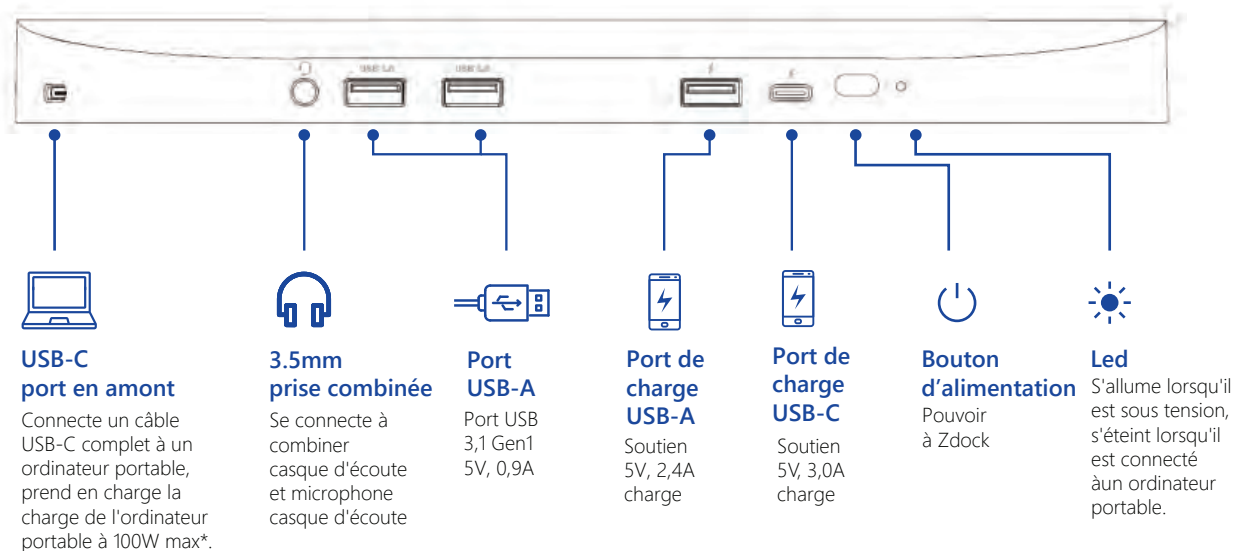


Facilement adaptable
à tout moment
et disponible
en tant que
système autonome



Type-C, rétrocompatible avec l'USB
3,0 est parfaite pour passer de l'USB
3,0 à Type-C dans les environnements de travail agiles.





* Important : Utilisez uniquement le câble USB-C fourni avec l'appareil, tout autre câble peut annuler la garantie du produit.

Spécifications

Zdock

Port USB (en amont)	Fonctionnalité USB-C complète avec charge PD de 100W Prise en charge de PD2,0 version 1.2
Port USB (en aval)	2x USB-A 3,1 Gen1 (5V, 0,9A max)
Ports de charge USB (pas de données)	USB-C (5V, 3,0A max) USB-A (5V, 2,4A max)
Microphone / écouteur	Prise combo TRRS 3,5 mm pour les modèles Apple / Samsung
Sortie vidéo	2x DP++ (double mode DP1.2) Soutien : 5k - 5120x2880p60 (1 seule connexion vidéo) 4k - 3840x2160p60, 4096x2160p60 2k - 2560x1600p60, 2560x1440p60 1k - 1920x1080p60
Réseau	Gigabit ethernet Taux de transfert 10Mbit / 100Mbit / 1Gbit
Port USB arrière (en aval)	3x USB-A 3,1 Gen1 (5V, 0,9A)
Système d'exploitation	Windows 7 et plus Apple OS X version 10.8.3 et supérieure
Température	En fonction : 0°C à 40°C En fonction: -20°C à 60°C
Humidité relative	Hors fonction : 10% à 80% (sans condensation 5 à 35°C) Hors fonction : 5% à 90% (sans condensation -20 à 60°C)
Altitude	Hors fonction: du niveau de la mer à 5000m Hors fonction: 5000m
Conformité	Conçu pour répondre aux directives RoHS et WEEE
Poids	Boîte de 2 kg
Adaptateur d'alimentation CA	Tension d'entrée : 90-264V (47-63Hz) Tension de sortie : 20V (+/- 5%), 7,5A, 150W Efficacité : conforme au US DoE VI Mainscord : Mickey Mouse (IEC60320-C5), 1,8m
Accessoires	1x Câble USB-C complet, 1,0m avec adaptateur USB-C vers USB-A

Couleurs standards



Blanc



Argent



Noir